

Stabilisatie - staBFast *auto - MPV - busje*

THV 1300-08

Algemeen

2 draagtassen met daarin:

- 3 telescopeerbare stempelpoten met gekleurde spanbanden (2x5 en 1x6 mtr)
 - gesloten lengte **1050 mm**
 - volledig geopende lengte **1710 mm**
- 1 verstelbare wig
- 1 haakmes



Toepasbaar op:

- Alle typen personenauto's
- Mpv's
- Busjes
- Vrachtwagencabines

Fundamenteel beginsel staBFast

- Plaats staBFast tegen het voertuig op hoek van **30 tot 50°**
- Bevestig haak van spanband aan stevig punt laag op voertuig
- Span de spanband op met ratel waardoor driehoek gevormd wordt

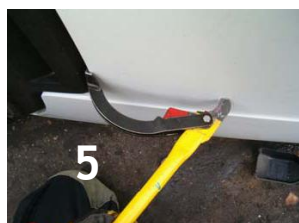


Voertuig op zijkant Stap 1 van 3



1. Plaats staBFast 1 (gele riem) tegen onderzijde voertuig t.h.v. motorgedeelte en stel hoogte in
2. Steek spitshaak in opening in voertuig
3. Span band licht op met ratel
4. Plaats beschermende (rode) hoes over uitlaat (als uitlaat nog heet is, houten plaat tussen plaatsen)

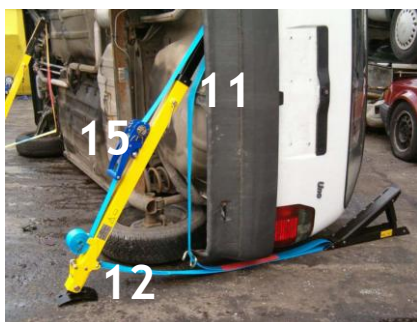
Voertuig op zijkant Stap 2 van 3



5. Plaats haakmes zo laag mogelijk op motorkap, haak het achter rand van motorkap en trek het naar je toe zodat een inkeping ontstaat
6. Verwijdt inkeping met achterzijde haakmes
7. Plaats staBFast 2 (groene band) tegen motorkap en stel hoogte in
8. Steek spitshaak in opening in motorkap
9. Span band licht op met ratel
10. Span nu beide staBFast's tegelijk op tot voertuig stabiel staat



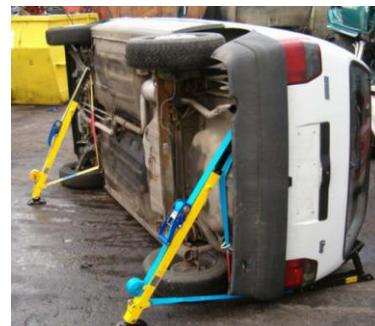
Voertuig op zijkant Stap 3 van 3



11. Plaats staBFast 3 (blauwe band) aan onderzijde voertuig en stel hoogte in
12. Verwijder de bout waar de band vast zit en bevestig band aan wig
13. Zet de wig op de juiste hoogte



14. Plaats wig en bevestig band weer aan staBFast 3
15. Span band nu op met ratel tot wig zich positioneert tegen auto en auto vervolgens beetje op tilt



Voertuig op zijn dak



1. Pas dezelfde werkwijze toe als bij voertuig op zijkant, plaats haak echter in raamopening

Voordeel:

Spanbanden en stabilisatiepoten storen niet bij afnemen dak



2. Andere mogelijkheid: na verwijderen ramen, spanbanden gekruist door voertuig voeren naar t.o. liggende stabilisatiepoot
3. Andere mogelijkheid: spanbanden gekruist buiten voertuig om naar t.o. liggende stabilisatiepoot



Opletten tijdens gebruik

Controleer bij bevrijden van slachtoffers op:

- Verslappen spanbanden en bevestiging haak aan voertuig
- Verschuiven bovenzijde, voet en wig staBFast