

Warmtebeeldcamera FLIR i5

BRB 300-25

Toepassingsmogelijkheden

De warmtebeeldcamera ondersteunt bestaande brandbestrijdingstactieken.



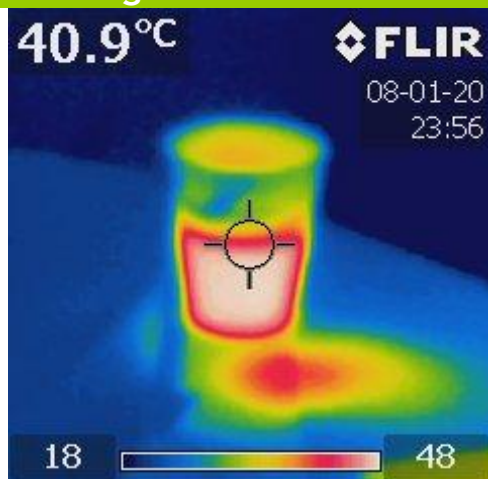
- Opsporing slachtoffers en of brandhaarden
- Naverkenning, verborgen brandhaarden
- Bepaling mate branduitbreiding
- Lokaliseren heetste brandobjecten
- Bepaling temperatuur rookgassen. **Max 259 gr. C**
- Bepaling ventilatiepunten
- Temperatuurindicatie bij een schoorsteenbrand
- Detectie vloeistoflekkages
- Bepalen vloeistofniveau tankwagen of vat
- Bos- en heidebrandbestrijding
- Incidentenonderzoek

Omschrijving camerascherm



- Linksboven batterij-indicator afgebeeld. Met daarnaast de datum en tijd
- Links bovenaan temperatuur van geobserveerde object, **bij benadering**, meetpunt is het middelpunt van het scherm.
- De nauwkeurigheid van de aflezing is afhankelijk van afstand en emissiesterkte (lichtuitstraling) object tot aan “dradenkruis” in beeldscherm. Ongeveer 100 M.
- Aan de onderzijde kleuraanduiding op het scherm met op dat moment min. en max. temperaturen tot Maximaal **259** graden Celcius

Kleuraflezing hittebronnen



Aangetroffen hitteniveaus worden in verschillende kleurtinten afgebeeld:

- Onderaan in het scherm is te zien welke kleur ongeveer welke temperatuur aangeeft.
- Deze kleur gaat bij oplopende hitte over van **blauw** en wordt tenslotte diep **wit**.

In- en uitschakelen

Inschakelen: Knopje ① indrukken en de lens aan de voorzijde openen. Klaar voor gebruik.

Uitschakelen: Knopje ① indrukken en 3 seconden vasthouden, aan de voorzijde de lens sluiten.



Van tijd tot tijd “bevroest” beeld. Dit wordt veroorzaakt door zelfkalibrering van het toestel.

Opnamens maken van de ruimte

Men kan opnames maken in de ruimte door de knop onder de lens in te drukken.

Uitlezen kan gebeuren op de camera of op de computer via de SD kaart.

Op de camera:

Knopje



bladeren in de foto's. knopjes



Werkwijze en omgang camera



- De camera kan met behulp van de clip aan de voorzijde aan de overall bevestigd worden .
- Doormiddel van de geleider kan men camera gebruiken.
- Het is een middel om de inzet te ondersteunen. De normale inzetprocedure blijft van kracht.
- Lenskapje kan gesloten worden tijdens de inzet.
- Camera kan niet door muren heen kijken.
- Spiegels en ramen, maar ook RVS geven een vertekend beeld.
- Standaardinstellingen van de camera niet wijzigen.
- Camera niet meer nodig, uitzetten, lenskap sluiten en opbergen in de houder in het voertuig.