

Warmtebeeldcamera (Bullard T4)

BRB 300-23

Toepassingsmogelijkheden

Warmtebeeldtechnologie ondersteunt bestaande brandbestrijdingstactieken. Ze stelt brandbestrijder in staat adequater beslissingen te nemen.



- Opsporing slachtoffers
- Opsporing brandhaarden
- Bepaling mate branduitbreiding
- Lokaliseren heetste brandobjecten
- Identificatie potentiële brandoverslag
- Bepaling ventilatiepunten
- Bepaling in- en uitgangen
- Detectie vloeistoflekkages
- Bos- en heidebrandbestrijding
- Incidentenonderzoek

Relatieve hitte-indicator (RHI)

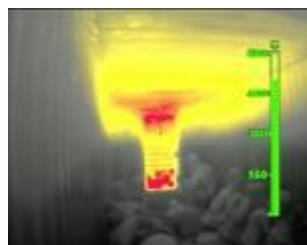


- Rechts in display wordt staafdiagram, de Relative Heat Indicator (RHI), afgebeeld.
- Deze geeft temperatuur van geobserveerde object **bij benadering** aan in “dradenkruis” midden op scherm.
- De nauwkeurigheid van de aflezing is afhankelijk van afstand en emissiesterkte (lichtuitstraling) object tot aan “dradenkruis” in beeldscherm.



Met behulp van RHI kunnen objecten met vergelijkbare lichtuitstraling snel worden vergeleken om extreme hittebronnen onmiddellijk te lokaliseren. Gebruik deze functie, gezien bovenstaande, slechts met uiterste voorzichtigheid en verifieer afgelezen hittewaarden met eigen waarneming (zien, voelen, etc).

Kleuraflezing hittebronnen



- Aangetroffen hitteniveaus worden in verschillende kleurtinten afgebeeld:
- Vanaf temperatuur 250° C worden hete objecten **geel** weergegeven.
 - Deze kleur gaat bij oplopende hitte over in **oranje** en wordt tenslotte diep rood.

In- en uitschakelen

Inschakelen

- Druk op grote rode inschakelknop.

Bullardlogo  **verschijnt en kalibreercyclus start.**
Binnen 4 seconden wordt warmtebeeld getoond.



Uitschakelen

- Druk grote rode toets 3 seconden in.



Van tijd tot tijd “bevroest” beeld. Dit wordt veroorzaakt door sluiters van zelfkalibrering. Deze sluiters worden om de 30 seconden geactiveerd.

Electronic Thermal Throttle (TT)

Voor lokaliseren van hete plaatsen tijdens (na)verkenning bij normale omgevingstemperaturen.

Inschakelen:

- Druk op omlaag-knop (dichtst bij logo)

De Electronic Thermal Throttle lokaliseert automatisch het heetste gebied van de brandscène en kleurt dit blauw.

- Wanneer u de omlaag-knop ingedrukt houdt, blijft Thermal Throttle werken en kleurt deze groter gebied blauw, waarbij uiteindelijk ook koelste objecten blauw worden weergegeven.
- Om het blauwaandeel in scène te reduceren: druk omhoog-toets.



- Naarmate throttle het gebied verder bewerkt, wordt blauwe kleur lichter van tint, waardoor afzonderlijke objecten beter kunnen worden onderscheiden.
- Het nummer (0-100) is referentiepunt dat niveau van throttle activiteit aangeeft en heeft verder géén specifieke betekenis.

Uitschakelen Thermal Throttle:

- Beide knoppen gelijktijdig één seconde in drukken.

Digitale zoom



- Zwarte “Z”-toets indrukken voor 2x zoom
- Nogmaals indrukken voor 4x zoom
- Derde maal indrukken schakelt zoom-functie uit